



So erreichen Sie uns

Gern können Sie uns und unsere Einrichtung besuchen und sich ein eigenes Bild machen. Am besten vereinbaren Sie dazu per Telefon, E-Mail oder Fax einen Termin mit uns. Wir freuen uns, von Ihnen zu hören!

Weitere Informationen zu uns, viele Bilder und Antworten auf Ihre Fragen z. B. zum Thema Einzug ins Altenpflegeheim finden Sie auf: www.ediacon-altenpflegeheime.de



Julia Scharf
Heimleitung

Am Diakonissenhaus:
Tel. 0341 444-5310
Bethanien: Tel. 0341 8707-191
julia.scharf@ediacon.de



Philipp Stolle
Pflegedienstleitung Altenpflegeheim Am Diakonissenhaus

Tel. 0341 444-5321 · Fax -5399
philipp.stolle@ediacon.de



Barbara Hanske
Pflegedienstleitung
Altenpflegeheim Bethanien

Tel. 0341 8707-192 · Fax -199
barbara.hanske@ediacon.de

So wird bei uns gepflegt

Wir stimmen Art und Umfang der pflegerischen Maßnahmen immer auf die individuellen Bedürfnisse unserer Bewohner ab. Unsere fachlich qualifizierten Mitarbeiter betreuen und pflegen nach allgemein medizinisch-pflegerisch anerkannten Standards und mit viel Herz. Ein besonderes Anliegen unserer Mitarbeitenden ist es, Sterbende ihren Wünschen und Bedürfnissen entsprechend zu pflegen und diese würdevoll zu begleiten. In gleicher Weise stehen wir auch trauernden Angehörigen bei.



Wöchentlich finden in unserer diakonischen Einrichtung Andachten und in regelmäßigen Abständen Gottesdienste statt. Dabei werden die Kirchengemeinden in der Umgebung mit einbezogen. Ein offenes Ohr für Gespräche hat unser Besuchsdienst, der regelmäßig in die Altenpflegeheime kommt.

So sind die Kosten

Wir bieten alle Leistungen der Grund- und Behandlungspflege an. Die Abrechnung erfolgt, soweit möglich, über die Krankenkassen bzw. die Pflegeversicherung. Eine private Zuzahlung richtet sich nach den gewünschten Zusatzleistungen.



Altenpflegeheim
Bethanien Leipzig
Altenpflegeheim
Am Diakonissenhaus Leipzig

Sicher und geborgen im Alter

Alle wichtigen Informationen zu unseren Altenpflegeheimen



Kontakt

Altenpflegeheim Bethanien
Lionstraße 15 · 04177 Leipzig

Tel. 0341 8707-0 · Fax -199
www.altenpflege-bethanien-leipzig.de

Altenpflegeheim Am Diakonissenhaus
Ahlfeldstraße 4 · 04177 Leipzig

Tel. 0341 444-5310 · Fax -5399
www.altenpflege-diako-leipzig.de



So wird bei uns im Altenpflegeheim Bethanien gewohnt

Unser vollstationäres Altenpflegeheim mit dem Namen „Altenpflegeheim Bethanien“, welches 1999/2000 erbaut wurde, liegt eingebettet in ein großes Areal mit altem Baumbestand in unmittelbarer Nachbarschaft zum ehemaligen Palmengarten und des Flüsschens „Kleine Luppe“.

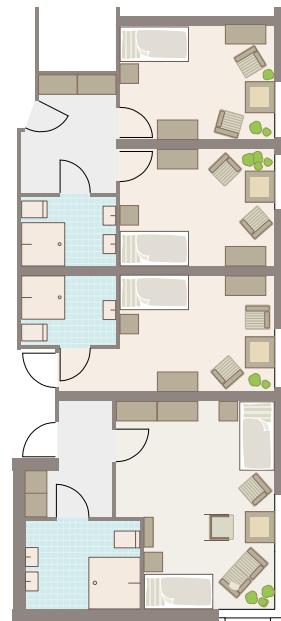
Auf drei Wohnetagen betreuen und pflegen wir hier Pflegebedürftige aller Pflegegrade. Insgesamt stehen für die Bewohner 48 Einzelzimmer und 18 Doppelzimmer zur Verfügung, die gerne auch individuell ausgestaltet werden können.

Auf jeder Wohnetage können es sich die Bewohner und ihre Familien auf unseren kleinen Sitzgruppen

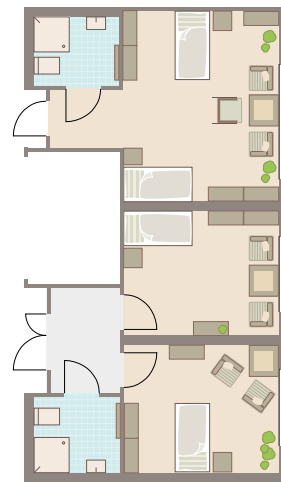
und in den Aufenthaltsräumen gemütlich machen. Zusätzlich besteht die Möglichkeit, unsere Räume im Erdgeschoss z.B. zur Ausrichtung von Geburtstagsfeiern zu nutzen.

Zu einem Spaziergang oder zum gemütlichen Verweilen laden unser großer Garten und unsere überdachte Sonnenterrasse mit Blick auf den Fluss ein.

Vom Altenpflegeheim aus gut zu erreichen sind Einkaufs- und Dienstleistungseinrichtungen sowie Arztpraxen und Krankenhäuser. Eine gute Anbindung an den öffentlichen Nahverkehr besteht von den Haltestellen Angerbrücke und Felsenkeller aus.



Einzel- und Doppelzimmer
im APH Bethanien



Einzel- und Doppelzimmer
im APH Diakonissenhaus

So wird bei uns im Alten- pflegeheim Am Diako- nissenhaus gewohnt

Unser vollstationäres Altenpflegeheim „am Diakonissenhaus“ wurde 2004 in die historische Parkanlage, in unmittelbarer Nähe zum Ev. Diakonissenkrankenhaus Leipzig, hineingebaut.

Untergliedert in drei Wohnetagen werden hier Pflegebedürftige aller Pflegegrade von uns betreut und gepflegt. Insgesamt verfügt das Haus über 72 Einzel- und 3 Doppelzimmer, die jederzeit individuell ausgestaltet werden können.

Auf den drei Wohnetagen gibt es jeweils einen großzügigen Gemeinschaftsraum, der von allen genutzt werden kann und große Balkone, die zum Bleiben einladen.

Zusätzlich gibt es die Möglichkeit bei einem Spaziergang die angrenzende Parkanlage zu erkunden oder es sich auf unserer Terrasse gemütlich zu machen.



Auf dem gleichen Gelände wie unser Heim befinden sich das Ev. Diakonissenkrankenhaus Leipzig mit Notaufnahme und Physiotherapie, eine öffentliche Apotheke, acht Arztpraxen sowie diverse Einkaufsmöglichkeiten. Haltestellen des öffentlichen Nahverkehrs auf der Georg-Schwarz-Straße sind fußläufig erreichbar.

So wird bei uns gelebt

Täglich unterhalten unsere Ergotherapien an den beiden Standorten unsere Bewohner mit verschiedenen Veranstaltungen und Aktivitäten. So bieten wir eine Herz-Kreislauf-Gruppe, eine Sturzpräventionsgruppe, einen Spielevormittag, einen Lesezirkel, eine „Kreatives Gestalten“-Gruppe u.v.m. an. Für unsere dementen Bewohner bieten wir natürlich auch eine individuelle Betreuung an.

Monatlich finden verschiedene Feste nach Jahreszeit oder Anlass statt. Diese veranstalten wir gemeinsam mit benachbarten Kindergärten. Der Besuch unserer kleinen Gäste ist für die Bewohner jedes Mal ein Höhepunkt. Zusätzlich laden wir monatlich zum „Kaffeeklatsch“, bei dem sich unsere Bewohner und Angehörigen bei leckerem Kaffee und Kuchen austauschen können.

